

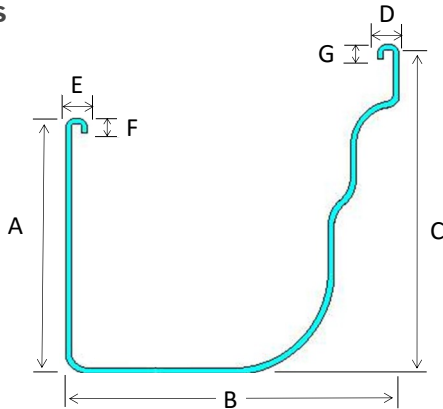
Durman®

FT Canoa Clásica

Descripción

El sistema reúne lo óptimo en belleza, calidad y funcionalidad para resolver el problema del manejo de aguas de lluvia en las cubiertas o techos de las edificaciones.

Dimensiones



A	B	C	D	E	F	G
102mm	125mm	136mm	9mm	8mm	6mm	6mm

Características técnicas

- Gracias a su sistema de soportes ocultos el desarrollo lineal de la canaleta “Estilo Clásico Durman” no se altera, queda continuo y sin interrupciones.
- La materia prima utilizada en el proceso de fabricación es de máxima calidad, garantizando estabilidad en el color y una larga duración ya que se utilizan aditivos especiales que brindan una resistencia a los rayos ultravioletas por lo que el producto resiste las inclemencias del tiempo por muchos años.

Valores recomendados para el uso de bajante

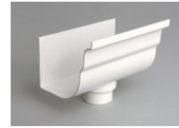
Para una correcta instalación y funcionamiento del sistema, consulte la *Guía de Instalación*.

Tubo 50 mm, 2"	1 para cada 20m ² de techo
Tubo 75 mm, 3"	1 para cada 60 m ² de techo
Tubo rectangular	1 para cada 60 m ² de techo

Componentes del Sistema



Canoa PVC con dimensiones en 2, 3 y 6 m de longitud.



Bajante con descarga en 2", 3" o rectangular.



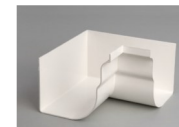
Par de tapas de final



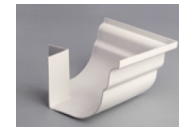
Unión entre canoas y accesorios



Soporte oculto



Esquinero interno



Esquinero externo



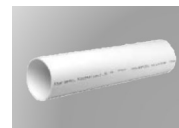
Gaza para tubería bajante de 2", 3" y rectangular



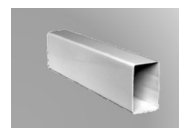
Codos en 90°, en 2" y 3"



Codo 90° rectangular



Tubería bajante en 2" y 3"



Tubería bajante rectangular