

NO SE ARRIESGUE

Exija la conexión de transición adecuada para su instalación y evite grandes problemas en reparaciones costosas que ocasionan inconvenientes en edificaciones ya en uso.

El diseño de los **Accesorios de Transición Durman IM** hacen que la instalación sea muy sencilla ya que la rosca es compatible con los sistemas tradicionales metálicos que usan la rosca tipo NPT .



USAR TEFLÓN AL INSTALAR CON ROSCA METÁLICA. NO SOCAR CON LLAVE SOBRE PLÁSTICO

CONTÁCTENOS

PUERTO RICO
Tel: +787-873-1000
Fax: +787-873-6000

MÉXICO
Tel: +52-555-864-2990
Fax: +52-555-870-4569

GUATEMALA
Ciudad de Guatemala
Tel: +502-6636-1111
Fax: +502-6636-9733

EL SALVADOR
Tel: +503-2220-5000
Fax: +503-2220 4474

HONDURAS
San Pedro Sula
Tel: +504-2559-5969
Fax: +504-2559-5960
Tegucigalpa
Tel: +504-2246-8044
Fax: +504-2246-8040

NICARAGUA
Tel: +505-2233-1254
Fax: +505-2233-1218

COSTA RICA
Tel: +506-2436-4700
Fax: +506-2436-4800

PANAMÁ
Ciudad de Panamá
Tel: +507-271-0035
Fax: +507-271-0036
Chiriquí
Tel: +507-775-5656
Fax: +502-775-8014

COLOMBIA
Bogotá
Tel: +571-779-9090
Fax: +571-719-3235
Cartagena
Tel: +575-662-8889
Fax: +575-662-9276

PERÚ
Tel: +511-219-4500
Fax: +511-431-3764

BRASIL
Tel: +55-21-2741-4600
Fax: +55-21-2742-8840
Terespólis
Fax: +55-32-3429-3376
Cataguases

ARGENTINA
Tel: +5411-4441-4450
Fax: +5441-4441-1886

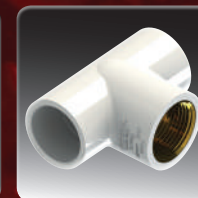
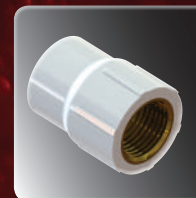
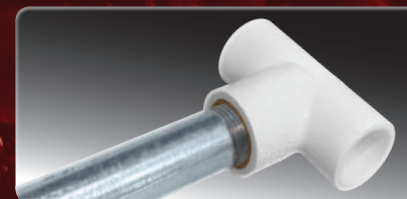
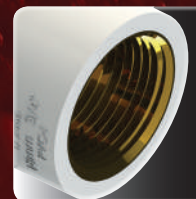
URUGUAY
Tel: +598-2359-2221
Fax: +598-2355-3635

Durman®

¡NUEVO!

Pase de metal a plástico con rapidez, precisión y seguridad.

ACCESORIOS DE TRANSICIÓN DURMAN IM (INSERTO METÁLICO)



Adquiéralos en su establecimiento de confianza:

ACCESORIOS DE TRANSICIÓN DURMAN IM (Inserto Metálico)

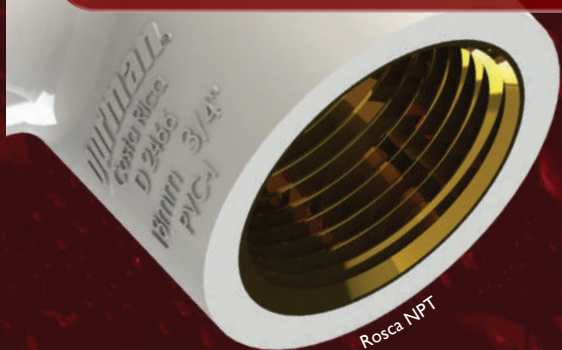
En todo trabajo de fontanería hay que unir piezas metálicas con rosca, como niples y válvulas, a sistemas de tubería de PVC y CPVC.

Las conexiones de PVC y CPVC no están hechas para unirlas a sistemas de tuberías metálicas ya que se pueden crear esfuerzos en las conexiones de PVC y CPVC produciendo fracturas que generan fugas y cuyas reparaciones son muy costosas.

Durman® resolvió el problema creando los **Accesorios de Transición Durman IM**, diseñados para que la unión sea más precisa evitando incluso las fracturas en la conexión.

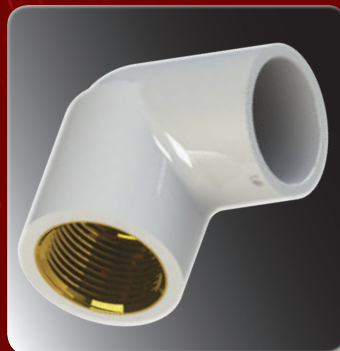
VENTAJAS

- Seguridad y precisión en las uniones de transición evitando fugas de agua.
- Instalación más rápida y fácil.
- Larga vida útil eliminando los puntos de corrosión cuando se usan piezas de transición de hierro galvanizado como codos o niples roscados.



ACCESORIOS DE TRANSICIÓN DURMAN IM En PVC para tuberías de agua fría

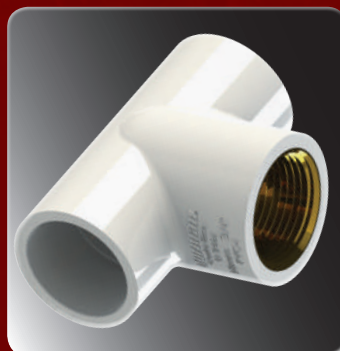
Codo 90° en 18 mm (3/4") y 12 mm (1/2")



Unión en 18 mm (3/4") y 12 mm (1/2")

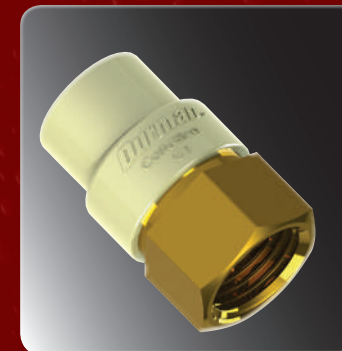


Te en 18 mm (3/4") y 12 mm (1/2")



ACCESORIOS DE TRANSICIÓN DURMAN IM En CPVC para tuberías de agua caliente

Unión hembra en 18 mm (3/4") y 12 mm (1/2")



Unión macho en 18 mm (3/4") y 12 mm (1/2")



Mezclador en 18 mm (3/4") y 12 mm (1/2")

