



Rejillas Pluviales

Descripción

Son elementos fabricados de PVC rígido, no plastificado, se utilizan principalmente para interceptar la escorrentía, que se acumulan en las superficies de tránsito durante los aguaceros.

Presentaciones:

- Ancho 130 mm
- Ancho 200 mm

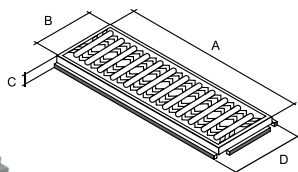
Aplicaciones:

Los canales para piso NICOLL poseen una gran versatilidad de usos tanto en zonas públicas como privadas, dentro de las cuales permiten la evacuación de aguas en zonas abiertas y cerradas, tales como:

- Universidades
- Polideportivos
- Áreas de paseo
- Zonas de jardín
- Duchas comunes
- Patios de colegios
- Baños y vestuarios
- Complejos deportivos
- Zonas de estacionamiento
- Planta de procesamiento agroindustria o Pesquero
- Aceras
- Clubes
- Garajes
- Frigoríficos
- Laboratorios
- Piscinas

DETALLES DE COMPONENTES

Rejilla con Marco - Ancho200

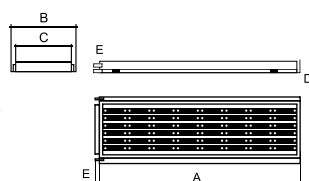


A	B	C	D
---	---	---	---

520	200	20	240
-----	-----	----	-----

Color Gris

Rejilla con Marco - Ancho130

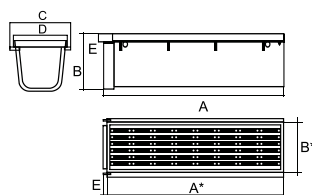


A	B	C	D	E
---	---	---	---	---

513	170	144	25	10
-----	-----	-----	----	----

Color Gris

Rejilla con Rejilla - Ancho130



A	B	C	D	E	F
---	---	---	---	---	---

524	127	167	140	25	15
-----	-----	-----	-----	----	----

Color Gris

Características principales:

Estas rejillas son inoxidables, inalterables, muy resistentes, livianas, fácil instalación y limpieza, y tienen larga vida útil.

- Unión con pegamento (Recomendamos para un empalme seguro, pegamento de PVC Nicoll).
- Fijación de rejillas a canaleta por medio de tornillos de acero inoxidable.
- Resistencia a carga: Transitable: 63Kg / cm².

Beneficios:

- Recolectan el flujo de manera rápida y eficaz, dando seguridad y durabilidad.
- La superficie interna es lisa, para un excelente desempeño hidráulico y alta capacidad de auto limpieza.
- Su instalación ahorra tiempo y dinero.
- Pese a la importancia de estos sistemas, son muy pocas las alternativas de productos prefabricados de fácil instalación y buen comportamiento hidráulico en el mercado.

Guía de Instalación

1 La unión de los componentes se realiza con pegamento, las rejillas se fijan a las canaletas con tornillos de acero inoxidable. Para evitar posibles deformaciones, se recomienda hacer la instalación de las canaletas con las rejillas montadas.



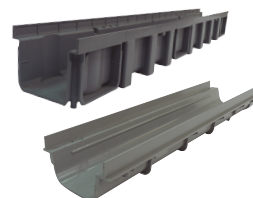
2 Las piezas que conforman el sistema modular de canaletas tienen boca macho y hembra, es por esto que recomendamos siempre un replanteo previo a la instalación.



3 En instalaciones cerradas, comenzando la instalación con una boca macho y continuando en el sentido de las agujas de reloj, la canaleta curva siempre girará a la derecha. Continuando en este sentido, si colocamos una canaleta con salida lateral, ésta siempre dará al exterior.



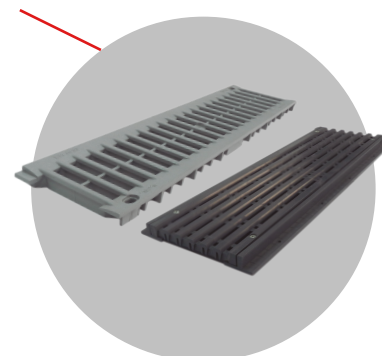
4 El conjunto tapón/salida para las canaletas de ancho 130, permite la salida de la canaleta en la boca hembra.



Ventajas

- Más económico que el sistema tradicional.
- Fácil instalación.
- Mayor vida útil.
- Fácil Mantenimiento.
- Durabilidad.
- Versatilidad en los usos.
- Gran resistencia a productos químicos.
- No se oxida ni se corroe.
- Resistente a los rayos solares.

Rejillas de alta resistencia al impacto y a cambios de temperatura, con protección contra radiaciones ultravioleta garantizando su buen comportamiento y larga duración.





Rejillas Pluviales

Nicoll
by aliaxis

Lima

Av. Ricardo Rivera Navarrete Nro. 395 Urb. Jardín
(Ofic. 702-703 Edificio T TOWER) Lima – San Isidro.

Lurin

Carretera Panamericana Sur Km 30.5.

Arequipa

Variante de Uchumayo Km 1.5 – Distrito
de Sachaca.

Lambayeque

Carretera Panamericana Norte Km 779.

Huancayo

Calle Real 1595, Azapampa – Chilca.

www.nicoll.com.pe
ventas@aliaxis-la.com
(01) 219-4500

